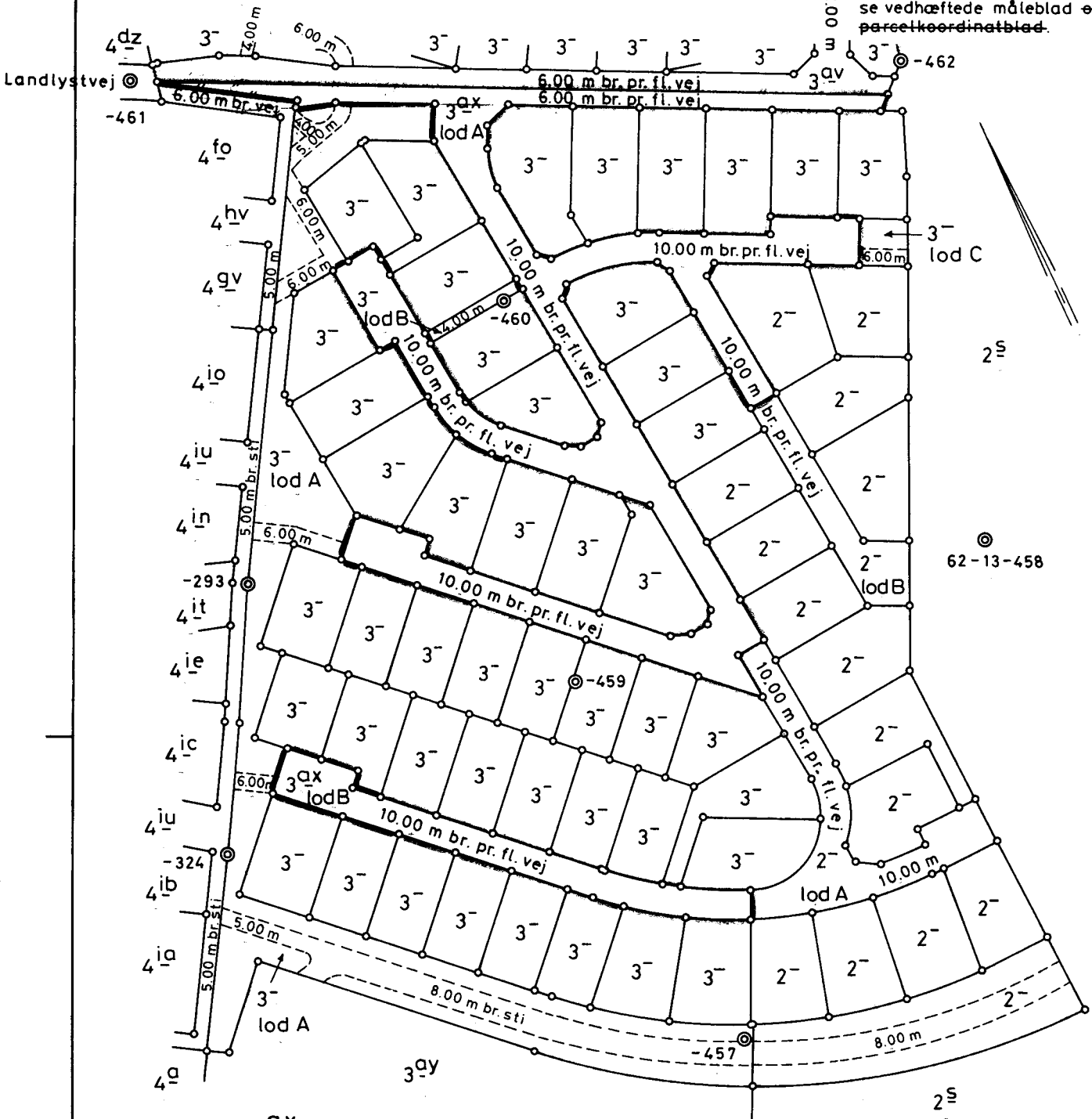


Pcl. 1 af matr. nr. 3^{ax}

Angående mål og skelmærker:
se vedhæftede måleblad og
pæretkoordinatblad.



Matr. nr. 3^{ax}

Gug By

Sønder-Tranders sogn
Fleskum herred
Nordjyllands amt

Areal beregnet efter opmåling: 1.0485 m², alt vej
konstrukt.

Udfærdiget i oktober 1977 i
anledning af udstykning.

1:2000

I overensstemmelse med matrikel-
kortet for så vidt angår det med
rødt indrammede matrikelnummer.

Matrikeldirektoratet, den -9. MAR. 1978

Jørn Lindersø

- lod A: 8673 m², alt vej.
- lod B: 1812 m², alt vej.

Poul Brasspe
Landinspektør